

# Teljes szabadság

## falvésés nélkül

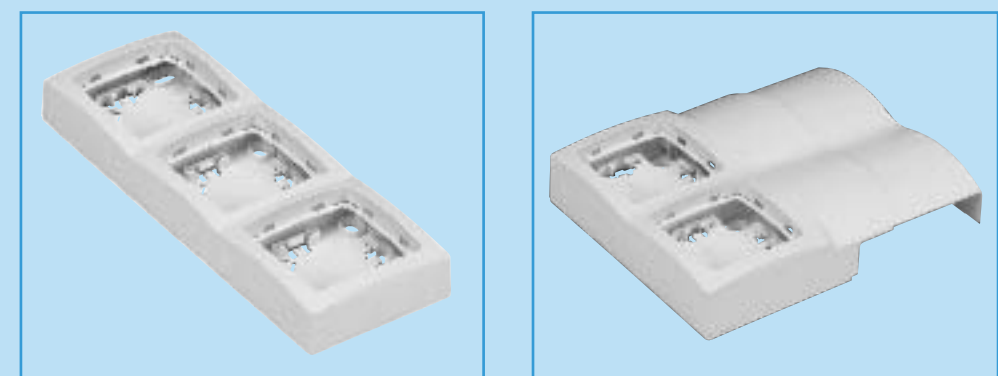
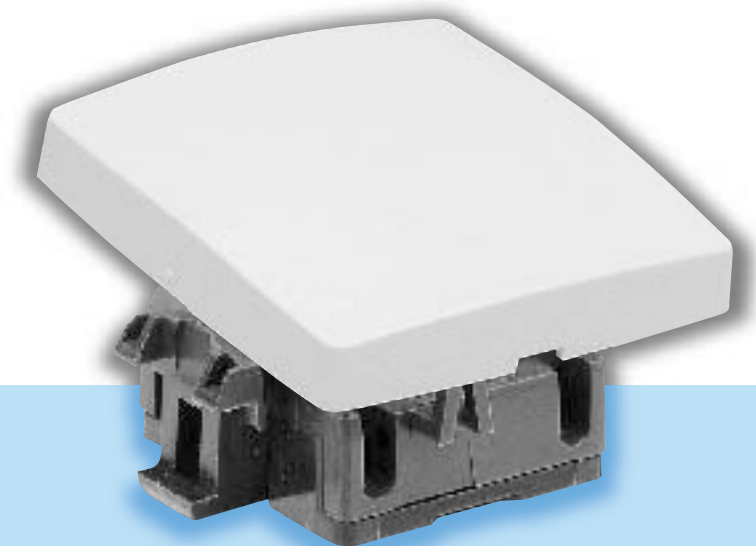
Az Oteo tökéletesen illeszthető a DLPlus mini csatornarendszerhez.



### Egy keret többféle csatornához

■ A speciális, állítható DLPlus keret lehetővé teszi, hogy az Oteo bármely szélességű mini kábelcsatornához egyetlen kerettel illeszthető legyen.

Az Oteo kerete egyetlen mozdulattal beállítható a megfelelő csatornaszélességre.



hármás keret

kettős, speciális DLPlus keret

### Az Oteo mechanizmusok minden kerettel kombinálhatók

■ Kábelcsatornával történő szereléshez kettős keretet, önállóan alkalmazva hármás keretet is kínálunk, amelyek vízszintesen és függőlegesen is felszerelhetők.

## Szélesebb választék, magasabb komfort

A falon kívüli termékeknél megszokott alapfunkciókon kívül számos új megoldást is kínálunk.



váltó- és egypólusú kapcsoló fényjelzéssel



kettős váltókapcsoló



egypólusú nyomó fényjelzéssel



TV-RD-SAT csatlakozóaljzat



forgatógombos fényerőszabályzó



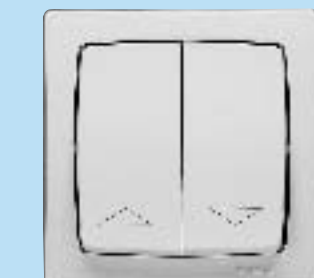
hifi hangszóró-csatlakozó aljzat



forgatógombos fényerőszabályzó 300 W

### Magasabb komfort

■ Az RJ45 Cat. 5e és Cat. 6 csatlakozóaljzatok tökéletes informatikai végpontok, a TV/RD/SAT aljzat pedig műholdas adás vételéhez nyújt segítséget. Oteo redőnykapcsoló vagy fényerőszabályzó beépítésével a felújított helyiségek is a többivel megegyező komfortot nyújtanak.



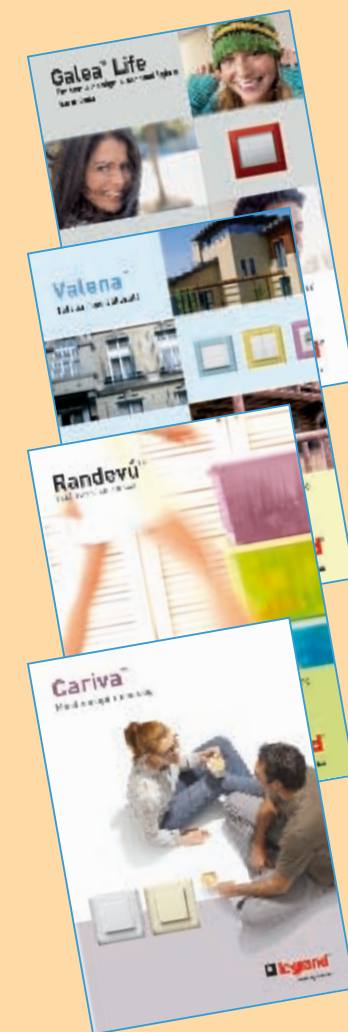
redőnykapcsoló



2P+F földelt csatlakozóaljzat



RJ45 informatikai csatlakozóaljzat



← Kérje ingyenes katalógusainkat!

**legrand**

Legrand Kereskedelmi Iroda  
1117 Budapest, Infopark sétány 1., I épület  
Tel.: 06-1/505-8510; Fax: 06-1/323-0977


Legrand Zrt.  
6600 Szentés, Ipartelepi út 14., Pf. 10  
Tel.: 06-63/510-200; Fax: 06-63/510-210

Szakmai Vevőszolgálat  
zöldsám: 06-80/204-186

www.legrand.hu

## Oteo™ komplett szerelvények

IP2 védettségű mechanizmusok kerettel. Csavaros vezetékbeiktetéssel

Csom.	Kat. szám	Kapcsolók 10 AX–250 V~
		
		Fehér RAL 9010
10	0860 01	Váltó- és egypólusú kapcsoló
10	0860 17	Váltó- és egypólusú kapcsoló fényjelzős billentyűvel <sup>(1)</sup>
10	0860 02	Csillárkapcsoló
10	0860 03	Kétpólusú kapcsoló
10	0860 04	Keresztkapcsoló
10	0860 20	Kettős váltókapcsoló
1	0860 68	Forgatógombos fényerőszabályzó 40-300 W, 230V~–os izzó- és halogénlámpához, ill. ELV halogénlámpához ferromágneses előtéttel.

Nyomók 6 A–250 V~		
10	0860 06	Egypólusú nyomó
10	0860 05	Egypólusú nyomó fényjelzős billentyűvel <sup>(1)</sup>

Redőnyvezérlő 6 A–250 V~		
10	0860 13	Redőnykapcsoló

Lámpák		
10	0899 01	Fehér 12 V–0,4 W
10	0899 02	Fehér 24 V–0,8 W
10	0899 06	Narancssárga 230 V~
10	0899 07	Zöld 230 V~

Csatlakozóaljzatok 16 A–250 V~		
10	0860 29	2P+F csatlakozóaljzat
10	0860 56	2P+F reteszelt csatlakozóaljzat, piros betéttárcsával

Kiegészítők		
10	0860 57	Kábelkivezető és kötődoboz

Antenna-csatlakozóaljzatok		
10	0860 40	TV aljzat 0 - 2400 MHz

10	0860 45	TV-RD aljzat végzáró TV csatlakozókhoz: 5-58/120-862 MHz Rádió csatlakozókhoz: 87,5-108 MHz Kicsatolási csillapítás: 1,5 dB
----	---------	--

10	0860 42	TV-RD-SAT aljzat végzáró TV-csatlakozókhoz: 5-68/120-862 MHz Rádiócsatlakozókhoz: 87,5-108 MHz SAT-csatlakozókhoz: 950-2150 MHz Kicsatolási csillapítás ≤ 2 dB Negyedfordulatos bekötéssel Koaxiális kábelhez
----	---------	---

Hangszóró-csatlakozóaljzatok		
10	0860 39	Hífi hangszóró-csatlakozóaljzat, csipetős (2 db szorítás csatlakozóval)
10	0512 01	Szorító a 0860 39 és 0861 39 kat. számú termékekhez


Telefon-csatlakozóaljzat		
10	0860 43	1xRJ 11 telefoncsatlakozó – 4 pólusú

Informatikai csatlakozóaljzatok		
10	0860 59	1xRJ 45 – Cat. 5e UTP
10	0860 61	1xRJ 45 – Cat. 5e FTP
10	0860 44	1xRJ 45 – Cat. 6 UTP
10	0860 52	2xRJ 45 – Cat. 6 UTP
10	0860 47	1xRJ 45 – Cat. 6 FTP
10	0860 54	2xRJ 45 – Cat. 6 FTP

(1) Az érintett termékek lámpát nem tartalmaznak. Fényjelzés kialakításához használjon 0899 01/02/06/07 kat. számú lámpákat.

## Oteo™ mechanizmusok burkolattal, keret nélkül

IP2 védettségű mechanizmusok keret nélküli burkolattal. Csavaros vezetékbeiktetéssel

Csom.	Kat. szám	Kapcsolók 10 AX–250 V~
		
		Fehér RAL 9010
10	0861 01	Váltó- és egypólusú kapcsoló
10	0861 17	Váltó- és egypólusú kapcsoló fényjelzős billentyűvel <sup>(1)</sup>
10	0861 02	Csillárkapcsoló
10	0861 03	Kétpólusú kapcsoló
10	0861 04	Keresztkapcsoló
10	0861 20	Kettős váltókapcsoló
1	0861 68	Forgatógombos fényerőszabályzó 40-300 W, 230V~–os izzó- és halogénlámpához, ill. ELV halogénlámpához ferromágneses előtéttel.

Nyomók 6 A–250 V~		
10	0861 06	Egypólusú nyomó
10	0861 05	Egypólusú nyomó fényjelzős billentyűvel <sup>(1)</sup>

Redőnyvezérlő 6 A–250 V~		
10	0861 13	Redőnykapcsoló

Lámpák		
10	0899 01	Fehér 12 V–0,4 W
10	0899 02	Fehér 24 V–0,8 W
10	0899 06	Narancssárga 230 V~
10	0899 07	Zöld 230 V~

Csatlakozóaljzatok 16 A–250 V~		
10	0861 29	2P+F csatlakozóaljzat
10	0861 56	2P+F reteszelt csatlakozóaljzat, piros betéttárcsával

Kiegészítők		
10	0861 57	Kábelkivezető és kötődoboz

Antenna-csatlakozóaljzatok		
10	0861 40	TV aljzat 0 - 2400 MHz

10	0861 45	TV-RD aljzat végzáró TV csatlakozókhoz: 5-58/120-862 MHz Rádió csatlakozókhoz: 87,5-108 MHz Kicsatolási csillapítás: 1,5 dB
----	---------	--

10	0861 42	TV-RD-SAT aljzat végzáró TV-csatlakozókhoz: 5-68/120-862 MHz Rádiócsatlakozókhoz: 87,5-108 MHz SAT-csatlakozókhoz: 950-2150 MHz Kicsatolási csillapítás ≤ 2 dB Negyedfordulatos bekötéssel Koaxiális kábelhez
----	---------	---

Hangszóró-csatlakozóaljzatok		
10	0861 39	Hífi hangszóró-csatlakozóaljzat, csipetős (2 db szorítás csatlakozóval)
10	0512 01	Szorító a 0860 39 és 0861 39 kat. számú termékhez


Telefon-csatlakozóaljzat		
10	0861 43	1xRJ 11 telefoncsatlakozó – 4 pólusú

(1) Az érintett termékek lámpát nem tartalmaznak. Fényjelzés kialakításához használjon 0899 01/02/06/07 kat. számú lámpákat.

## Oteo™ mechanizmusok burkolattal, keret nélkül + keretek

Csom. Kat. szám Informatikai csatlakozóaljzatok

10	0861 59	1xRJ 45 – Cat. 5e UTP
10	0861 61	1xRJ 45 – Cat. 5e FTP
10	0861 44	1xRJ 45 – Cat. 6 UTP
10	0861 52	2xRJ 45 – Cat. 6 UTP
10	0861 47	1xRJ 45 – Cat. 6 FTP
10	0861 54	2xRJ 45 – Cat. 6 FTP

Keretek		
		
		Fehér RAL 9010
20	0860 91	Egyes keret 72x72 mm
10	0860 92	Kettős keret 138x72 mm
5	0860 93	Hármas keret 207x72 mm

Keretek mini DLP-csatornához		
Vízszintesen és függőlegesen is használhatók		


Csatornához rögzíthető egyes keretek		
10	0314 04	Állítható egyes keret 12,5 mm mély csatornához
10	0314 56	Állítható egyes keret 16 mm mély csatornához
10	0314 08	Állítható egyes keret 20 mm mély csatornához

Csatornára erősíthető egyes keretek		
10	0314 05	Egyes keret 12,5 mm mély csatornához
10	0314 07	Egyes keret 16 mm mély csatornához
10	0314 09	Egyes keret 20 mm mély csatornához

Csatornához rögzíthető kettős keretek		
5	0314 14	Állítható kettős keret 12,5 mm mély csatornához
5	0314 66	Állítható kettős keret 16 mm mély csatornához
5	0314 18	Állítható kettős keret 20 mm mély csatornához

## Oteo™ helytakarékos szerelvények

IP2 védettségű mechanizmusok kerettel vagy keret nélküli

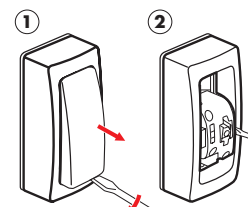
Csom.	Kat. szám	Kapcsolók 10 AX–250 V~
		
		Fehér RAL 9010
10	0860 84	Váltó- és egypólusú kapcsoló
10	0860 87	Váltó- és egypólusú kapcsoló fényjelzős billentyűvel <sup>(1)</sup>

Nyomók 6 A–250 V~		
10	0860 85	Egypólusú nyomó
10	0860 88	Egypólusú nyomó fényjelzős billentyűvel <sup>(1)</sup>

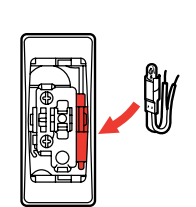
Keretek		
20	0860 90	Egyes keret 75x32 mm

Keretek mini DLP-csatornához		
Egyes keret 20/32x12,5 mm keresztmetszetű csatornához		
10	0314 57	Egyes keret 40x12,5 és 40x16 mm keresztmetszetű csatornához
10	0314 59	Egyes keret 40x12,5 és 40x16 mm keresztmetszetű csatornához

Szét szerelés



Lámpa elhelyezése



## Oteo™ Esztétikus megoldás felújításhoz is



TERMÉKISMERTETŐ

**legrand**®

www.legrand.hu