

# Niloé™

Egy jó döntés



Termékismertető



# Rugalmas és alkalmazkodó a tökéletes szereléshez akár egyenetlen falakon is



## Műanyag rögzítőperem

› erős mint a fém rögzítőperem



› rugalmas

› egyenetlen falakra is

› szigetelt

› a szerelés könnyebb és egyszerűbb

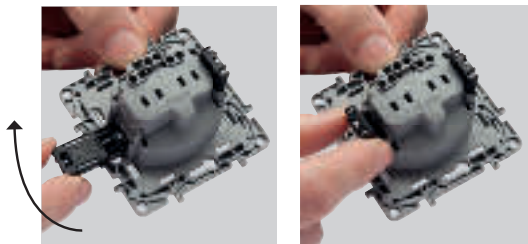


## KÖRMÖK

- › gyors, egyszerű, megbízható
- › erős rögzítés
- › minden típusú süllyesztődobozhoz
- › szigetelt



A körmök könnyen fel- és leszerelhetők  
a rögzítőperemről





rögzítés

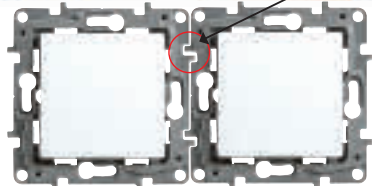
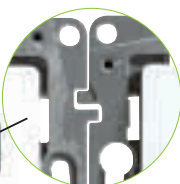


## Keretek rápattintós rögzítéssel

- › 4 rögzítési pont
- › tökéletes illeszkedés a rögzítőperemhez
- › új rögzítési módszer: tökéletes illeszkedés, egyenes vagy egyenetlen falakon, akár dekoráció (festés, tapétázás) után is
- › szerelés befejezése: a keret felpattintása a burkolat eltávolítása nélkül

## SOROLHATÓSÁG

- › a rögzítőperemek pontosan és könnyen összeilleszthetők a sorolt szerelés érdekében



# Egyszerű és költséghatékony

csökkentse a szerelési időt



**Mindössze két lépés...\***



**1. rögzítse a szerelvényt a védőburkolat eltávolítása nélkül**

**...a korábbi négy helyett!!!**

**1.**



Távolítsa el a burkolatot és a keretet

**2.**



Rögzítse a szerelvényt

**3.**



Helyezze fel a keretet

\* A rögzítőperem csavaros felszerelése esetén



**2. távolítsa el a védőburkolatot és fejezze be a szerelést a keret rápattintásával**



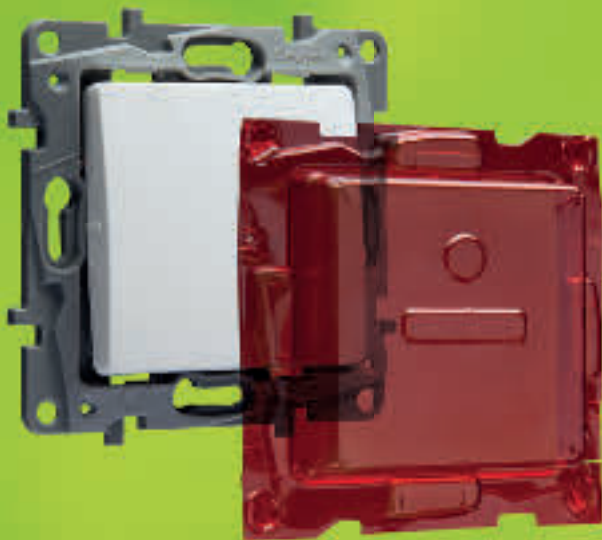
A keret eltávolítható és cserélhető a burkolat eltávolítása nélkül is.

**4.**



Rögzítse a burkolatot csavarral

# Védőburkolat a szerelvény védelméért



## Hasznos védelem, újrahasznosítható műanyagból

- › a szerelés minden szakaszára
- › könnyen eltávolítható a munka befejeztével
- › garantálja a kiváló végeredményt

A védőburkolat a szerelvény tartozéka, mely megvédi a portól, festéktől és karcoktól a beszerelés után is.



A védőburkolat eltávolítása akkor sem szükséges, ha már a végleges beszerelés előtt használjuk a szerelvényt



# Funkciók

## VILÁGÍTÁSVEZÉRLÉS



Egypólusú/  
váltókapcsoló



Kettős váltó/  
csilárkapcsoló



Egypólusú nyomó  
fényjelzős címke

## VEZÉRLÉS ÉS HŐMÉRSÉKLET- SZABÁLYOZÁS



Fényerőszabályzó



Redőnykapcsoló

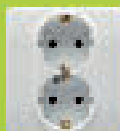


Szobatermosztát

## CSATLAKOZÁS



Földelt csatlakozó-  
aljzat gyermek-  
védelemmel



Kettős földelt csatlakozó-  
aljzat gyermek-  
védelemmel

## IP44-ES FUNKCIÓK



IP44 földelt  
csatlakozóaljzat



IP44  
váltókapcsoló

## ANTENNACSATLAKOZÁS ÉS ADATÁTVITEL



TV aljzat



Informatikai aljzat



**IP44 - IK07  
kiegészítők a  
vízes helyiségek  
szerelésére**

IP44 - IK07  
csapófedél\*



IP44  
kábelkivezető



\* Bármelyik funkció IP44-sé tehető ezzel a kerettel. Továbbá megvédi a szerelvényt a sérülésektől.

# Időtálló dizájn

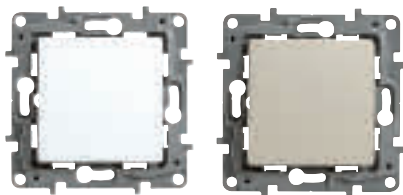
4 alapszínből álló keretválaszték



**KERETEK**  
letisztult forma és  
modern megjelenés



**BURKOLATOK**  
fehér vagy bézs színben, keretek  
tetszés szerint kombinálhatóak







fehér / fehér



piros / fehér



füstszürke / fehér



bézs / bézs

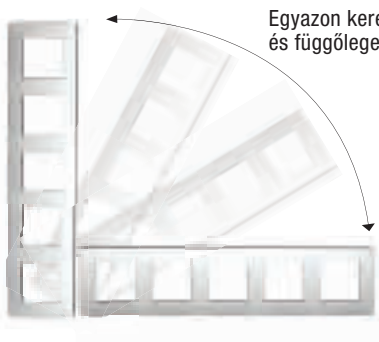


piros / bézs



füstszürke / bézs

SOROLHATÓSÁG  
ötös keretig



Egyazon keret a vízszintes  
és függőleges felszereléshez

# Niloé™ kiválasztási táblázat

## Mechanizmusok keret nélkül, burkolattal



fehér



bézs

### Kapcsolók - 250 V~

váltókapcsoló (egypólusú) 10 AX	6647 01	6648 01
kettős váltókapcsoló (csillárkapcsoló) 10 AX	6647 02	6648 02
keresztkapcsoló 10 AX	6647 04	6648 04
váltókapcsoló (egypólusú) fényjelzős 10 AX	6647 10	6648 10

### Nyomók 6 A - 250 V~

egypólusú nyomó	6647 05	6648 05
kettős váltóérintkezős nyomó	6647 08	6648 08
egypólusú nyomó jelzőfényvel és címketartóval	6647 15	

### Földelt csatlakozóaljzatok 16 A - 250 V~

2P+F csatlakozóaljzat gyermekvédelemmel (csavaros)	6645 30	6646 30
2P+F csatlakozóaljzat gyermekvédelemmel (rugós)	6645 31	6646 31
2P+F csatlakozóaljzat csapófedéllel gyermekvédelemmel	6645 32	6646 32
2x2P+F csatlakozóaljzat gyermekvédelemmel	6645 43	6646 43

### Antenna-csatlakozóaljzatok

TV aljzat, végzáró (1,5 dB)	6647 51	6648 51
TV-RD aljzat, végzáró (1,5 dB)	6647 60	6648 60
TV-RD aljzat, átmenő (14 dB)	6645 61	6646 61
TV-RD aljzat, végzáró (10 dB)	6645 62	6646 62
TV-RD-SAT aljzat, végzáró (1,5 dB)	6647 63	6648 63
TV-RD-SAT aljzat, átmenő (14 dB)	6645 64	6646 64
TV-RD-SAT aljzat, végzáró (10 dB)	6645 65	6646 65

### Telefon-csatlakozóaljzatok

1xRJ11 aljzat	6647 69	6648 69
2xRJ11 aljzat	6647 70	6648 70
1xRJ45 Cat.6 UTP + 1xRJ11 aljzat	6647 72	6648 72

### Informatikai csatlakozóaljzatok

1xRJ45 Cat6 UTP aljzat, csavaros	6647 73	6648 73
2xRJ45 Cat6 UTP aljzat, csavaros	6647 74	6648 74
1xRJ45 Cat6 FTP aljzat, csavaros	6647 77	6648 77
1xRJ45 ISDN aljzat, csavaros	6647 78	6648 78

### Redőnyvezérlők

redőnykapcsoló 6 AX	6647 11	6648 11
---------------------	---------	---------

### Hőmérséklet-szabályzók

szobatermosztát	6647 87	6648 87
-----------------	---------	---------

### Nyomógombos fényerőszabályzók

fényerőszabályzó 40 - 400 W (lizzó, halogén 230 V~, ELV halogén ferromágneses vagy elektronikus előtétellel)	6651 16	6652 16
---	---------	---------

# Niloé™ kiválasztási táblázat

## Mechanizmusok keret nélkül, burkolattal



fehér

bézs

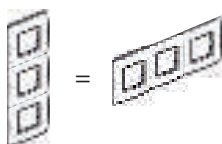
### IP44-es mechanizmusok

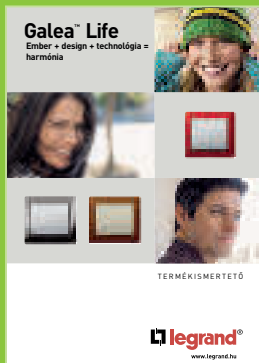
váltókapcsoló (egypólusú) 10 AX (fényjelzőssé tehető)	6647 21	6648 21
egypólusú nyomó 6 A (jelzőfényessé tehető)	6647 25	6648 25
2P+F csatlakozóaljzat gyermekvédelemmel (csavaros)	6647 47	6648 47
<b>Kiegészítők</b>		
TV-RD és TV-RD-SAT burkolat	6647 67	6648 67
kábelkivezető IP20	6647 95	6648 95
jelzőfényes glimmlámpa 230V 0,15mA	6650 90	
ellenőrzőfényes glimmlámpa 230V 3mA	6650 91	
jelzőfényes glimmlámpa 12/24/48 V	6650 92	
rögzítőköröm	6650 99	
Niloé/Program Mosaic átalakító	6651 95	6652 95

Keretek								
	IP44 - IK07 1-es keret	Kiemelőkeret	1-es keret	2-es keret	3-as keret	4-es keret	5-ös keret	
fehér	6650 00	6647 98	6650 01	6650 02	6650 03	6650 04	6650 05	
bézs	6650 10	6648 98	6650 11	6650 12	6650 13	6650 14	6650 15	
piros	-	-	6650 21	6650 22	6650 23	6650 24	6650 25	
füstsűrke	-	-	6650 31	6650 32	6650 33	6650 34	6650 35	

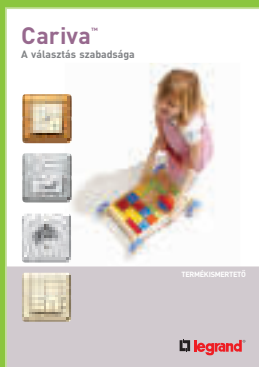
2-estől 5-ös keretig

egyazon keret alkalmas  
vízszintes és függőleges  
szerelésre is





Töltse le valamennyi  
szórólaponkat  
weboldalunkról!



**Legrand Kereskedelmi Iroda**  
1097 Budapest, Gubacsi út 6/B.  
Tel.: 06-1/505-8510; Fax: 06-1/505-8542

**Legrand Zrt.**  
6600 Szentés, Ipartelepi út 14., Pf. 10  
Tel.: 06-63/510-200; Fax: 06-63/510-210



[www.legrand.hu](http://www.legrand.hu)